

T2 - TST24

Relés de control de FASES Y TEMPERATURA (Ascensores)

- Equipo de protección frente a desviaciones de la temperatura ambiente (mín./máx.), sobretemperatura del motor, secuencia de fase y pérdida o desequilibrio de fase.
- Montaje sobre carril DIN.
- Señalizan la causa del disparo.

CONTROL DE TEMPERATURA

- Controla la temperatura ambiente del cuarto de máquinas (relé con módulo exterior ODT2) o del interior del armario eléctrico en ascensores sin cuarto de máquinas (relé con sonda interior INT2).
- Diseñado según la norma EN 81-1 en cumplimiento de la directiva de Ascensores de la Unión Europea (95/16/CE) y BOE del 30/9/97.
- Límites de temperatura ajustables.

CONTROL DE FASES Y TEMPERATURA (PTC)

- Protección de receptores trifásicos.
- Protección de motores de ascensores, montacargas, grúas e instalaciones similares que dispongan de sondas PTC.
- Detectan el orden incorrecto de las fases y con sondas PTC evita sobrecalentamientos.
- Dispara si el circuito de la sonda PTC se abre (p.e. cable roto) o se cortocircuita.

T2



PROTECCIONES T2

- Variación de temperatura

CE

TST24



ODT
Módulo exterior



INT2
Sonda interior

PROTECCIONES TST24

- Sobretemperatura
- Desequilibrio o falta de fase
- Inversión de la secuencia de fases
- Sonda cortocircuitada
- Variación de temperatura

MODELOS	T2		TST24	ODT2	INT2
Tensión de la línea a controlar (±15%)	-		3 x 400 V	-	-
Tensión de alimentación del relé (±15%)	230 Vca (Aux)	24 Vca, cc (Aux)	24 Vca, cc	-	-
Código	12051	12052	12090	12037	12036

CARACTERÍSTICAS	
Frecuencia nominal	50/60 Hz
Rango de control	Temperatura máxima ajustable de 40°C a 55°C. Temperatura mínima ajustable de -5°C a 5°C. Falta de fase: con cargas ohmicas dispara cuando falta una fase. Con motores dispara si la tensión regenerada por el motor es inferior al 60% de la tensión de red. Desequilibrio fases > 40%.
Histéresis	2°C
PTC Resist. en frío mín/máx - Resist. disparo	100Ω / 1500Ω - 2300Ω
Retardo a la desconexión	< 0,1 s
Rearme	Automático
Señalización	2 LED's: ON + 3 LED's: ON + +
Contactos de salida	1 relé con 1 conmutado NA - NC 2 relés () + con 1 NA
Poder de corte	T2: I _n : 5A; AC15 - 250V - 2A; DC13 - 30V - 2A TST24: I _n : 5A; AC15 - 250V - 2A; DC13 - 30V - 2A; DC13 - 115V - 0,2A
Terminales: Sección máx / Par máx. de apriete	2,5 mm ² , No. 22 - 12AWG / 20Ncm, 1,8 LB - IN
Consumo	7,5 VA (230 Vca) - 11 VA (400 Vca)
Grado de protección / peso	IP20 / 0,12 kg IP20 / 0,13 kg
Temperatura de almacenaje / funcionamiento	-30°C +70°C / -15°C +60°C

DIMENSIONES (mm)

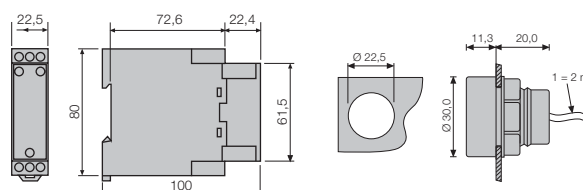
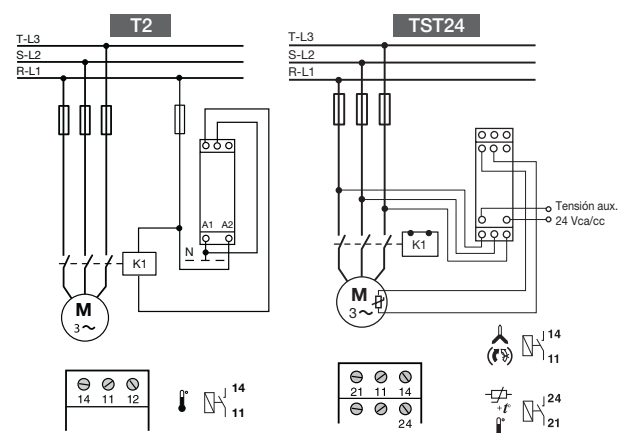


DIAGRAMA DE CONEXIONES



LÓGICA DE TRABAJO

